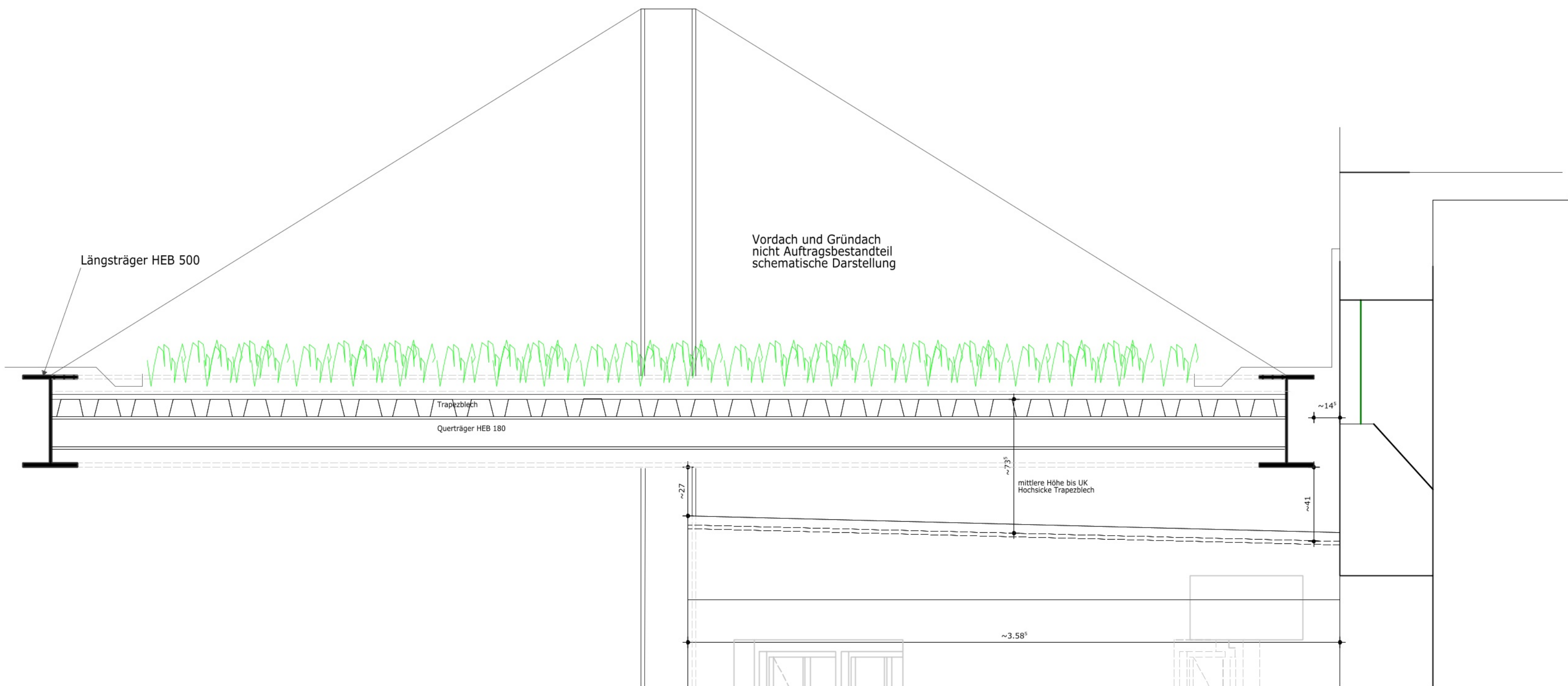
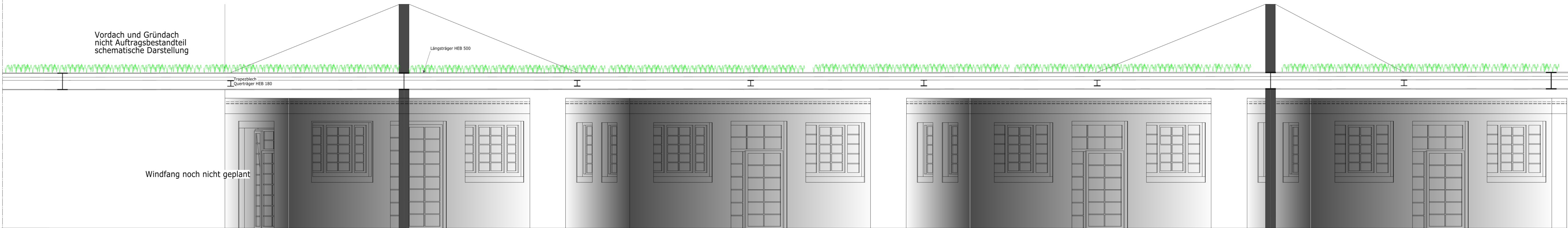


SNITT VORDACH A-A M 1:50



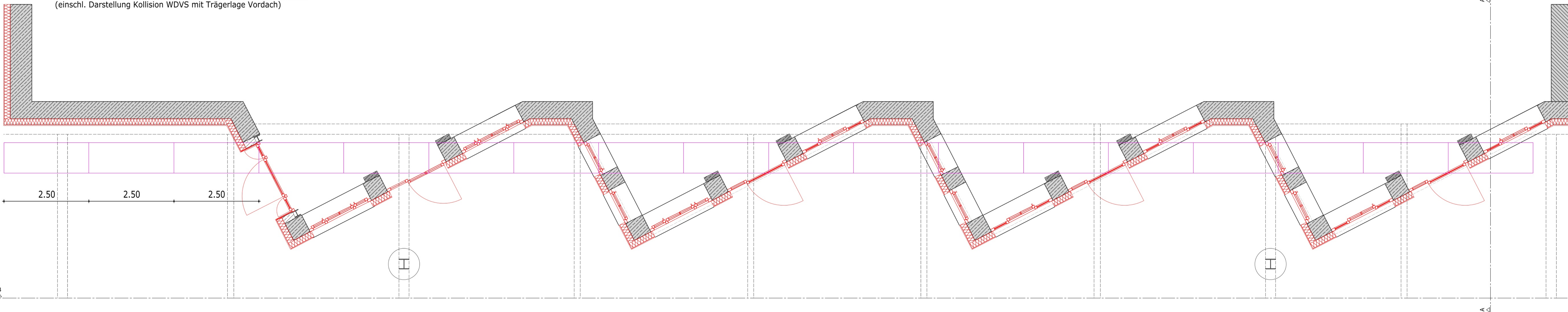
DETAILSCHNITT VORDACH A-A M 1:20



DETAILSCHNITT VORDACH B-B

Fläche pro Sägezahn-Laderampe
ca. 18,11 m²

GRUNDRISSÜBERSICHT MIT SCHNITTFÜHRUNG
(einschl. Darstellung Kollision WDVS mit Trägerlage Vordach)



BESTANDSPLANUNG

BAUHERR: Stadtverwaltung Pirmasens
Michael Maas - Bürgermeister
Eisenplatzstraße 17
66953 Pirmasens

PROJEKT: Umbau/Nutzungsänderung Nebengebäude
ehem. Hauptpost zum Jugendhaus
Jägerstraße 9
66953 Pirmasens

PLANINHALT:
DFA 01.01/02 - Schnitt A-A, B-B Vordach UG